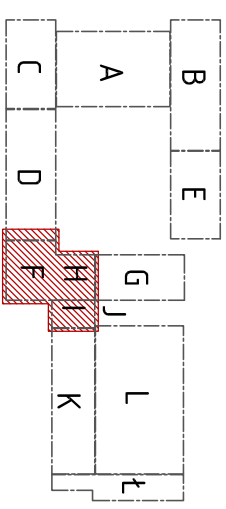


NR	NAZWA POMIESZCZENIA	POSADZKA	powierzchnia [m ²]
K1	klatka schodowa	lastyko	27.04
0.1	wiatrołap	lastyko	5.56
1.2	hol wejściowy	lastyko	173.38
SUMA			205.98



q b m
 WYCENA NIERUCHOMOŚCI
 PROJEKTOWANIE ARCHITEKTONICZNE
 ANNA I BARTOSZ MICHAŁSICY S.C.
 44 - 100 Gliwice, ul. Czarnieckiego 22a

Zleceńodawca:
 Gmina Plichowice
 ul. Damrota 6
 44-145 Plichowice

Nazwa inwestycji:
 MODERNIZACJA OBIEKTU SZKOLNO - PRZEDSZKOLNEGO W ZERNICY PRZY
 UL. LEOPOLDA MIKI 37
 etap I - PRZEBUDOWA SEGMENTU F, H, I

Adres obiektu:
 ul. Leopolda Miki 37, Zernica 44-144
 nr działek: 829/19, 830/19, 831/19, 832/19, 833/19, 834/19, 331/18,
 332/19, 333/19, 334/20

Przedmiot rys.:
WYBURZENIA
 - rzut parteru

Stadium: PROJEKT BUDOWLANY

Branża: ARCHITEKTURA

Faza: Nr tomu: **II.** Wersja: Nr rys.: **12**
PB

Data: październik 2012 **Skala:** 1:100

Projektant:
 Imię: **Nazwisko:**
 Bartosz **MICHAŁSKI**
 Specjaln.: **Nr upr. bud.:**
 Arch. 33/S/LOK/2011/II

Podpis:

Opracowanie:
 Imię: **Nazwisko:**
 Joanna **WISNIEWSKA**

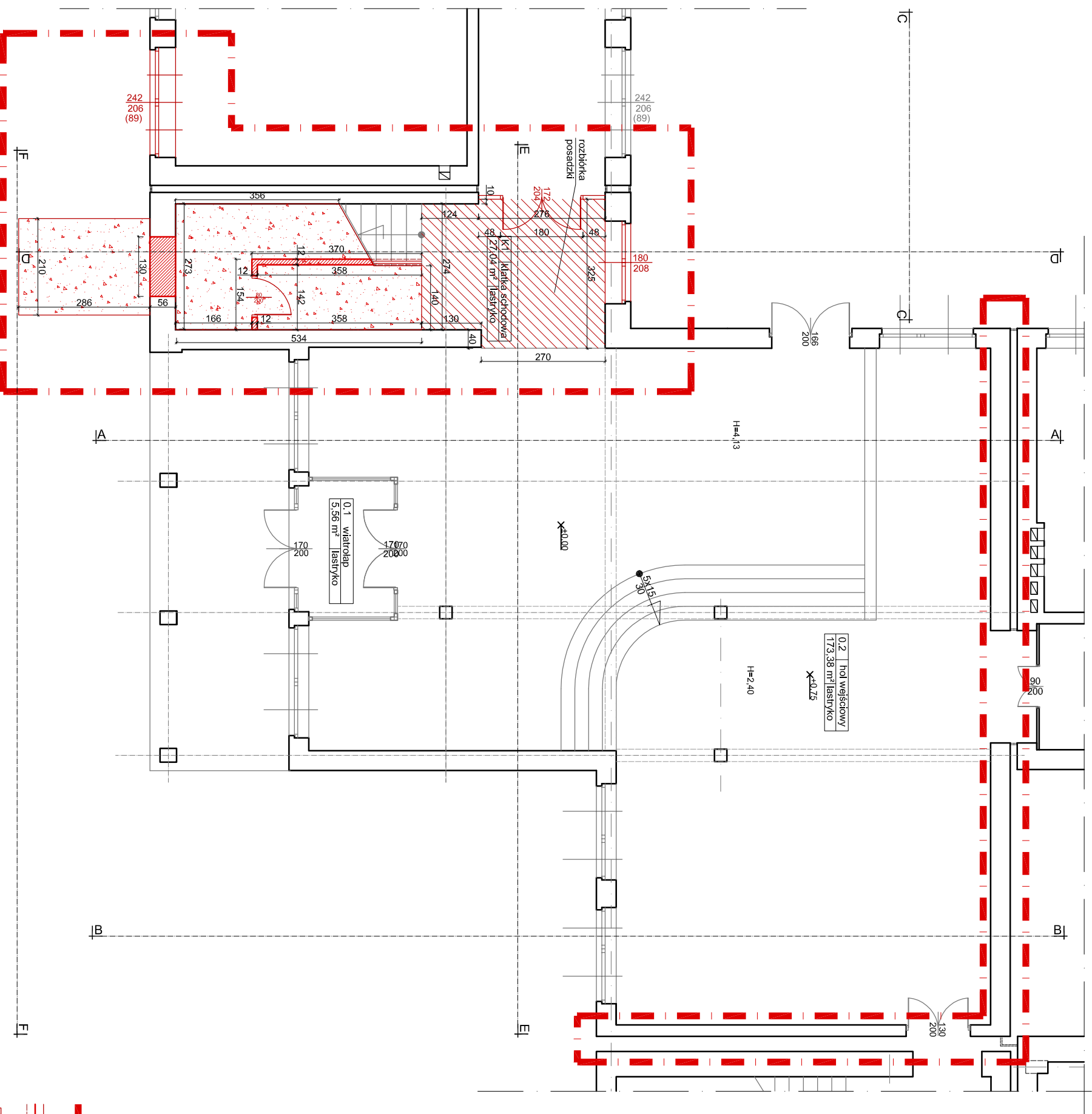
Sprawdzający:
 Imię: **Nazwisko:**
 Grzegorz **KOTYL**
 Specjaln.: **Nr upr. bud.:**
 Arch. 11/98

Podpis:

LEGENDA

- część budynku objęta opracowaniem
- elementy do rozbioru, wyburzeń, demontażu
- rozbioru posadzki i wykopy pod wykonanie wyjścia ewakuacyjnego

rzut parteru



Wydanie rysunku z kolejnym numerem wersji powoduje unieważnienie wszystkich wcześniejszych rysunków